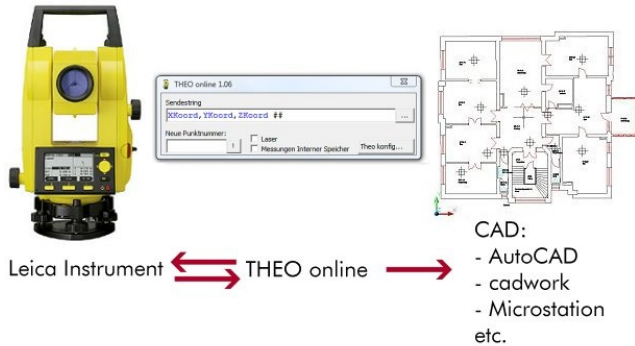


## THEO online Übersicht

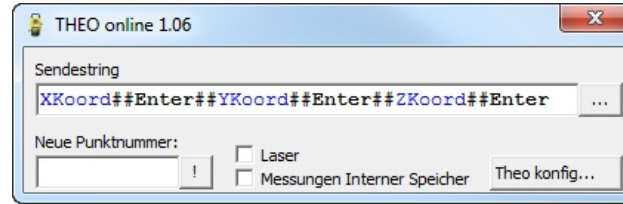
THEO online ist ein Programm, welches es Ihnen ermöglicht, einen Leica Theodoliten an einer beliebigen seriellen oder BLUETOOTH Schnittstelle eines mit MS Windows NT/2000/XP /Vista/7 arbeitenden PCs oder Notebooks zu betreiben. Die Theodolit Messungen werden je nach Wunsch automatisch in das jeweils aktive Fenster, Eingabefeld etc. geschrieben. Sie können jede Messung ihres Leica Theodoliten direkt in jedes beliebige Windows Programm senden:



## Die Fähigkeiten von THEO online

- Unterstützt alle Leica Theodolite mit serieller RS232 oder Bluetooth Schnittstelle
- Die Messungen können an jedes beliebige Windowsprogramm in einem frei wählbaren Format gesendet werden, sogar Programme im DOS Fenster können mit Theodolit Messungen beaufschlagt werden.
- Die Messungen werden an das CAD Programm wie Benutzereingaben übergeben
- Verschiedene Fernsteuerungsfunktionen für alle Leica Theodolite.

## THEO online Programmfenster

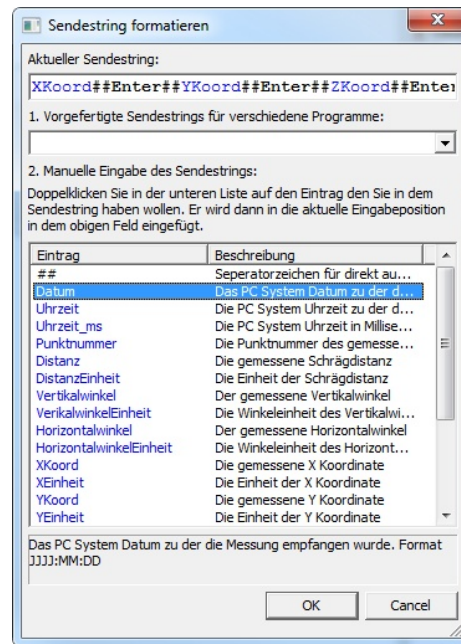


Das Programmfenster steuert die Kommunikation mit dem Leica Theodoliten. Als zentrales Element ist der Sendestring sichtbar, der definiert wie die Theodolitmessungen an andere Programme weitergeleitet werden.

Der Theodolit kann auch ferngesteuert werden:

- Eine neue Punktnummervorgabe an den Theodoliten senden (Stationierungspunkte)
- Laser ein/aus schalten.
- Messungen intern im Theodolit speichern, damit diese für die Stationierung zur Verfügung stehen.

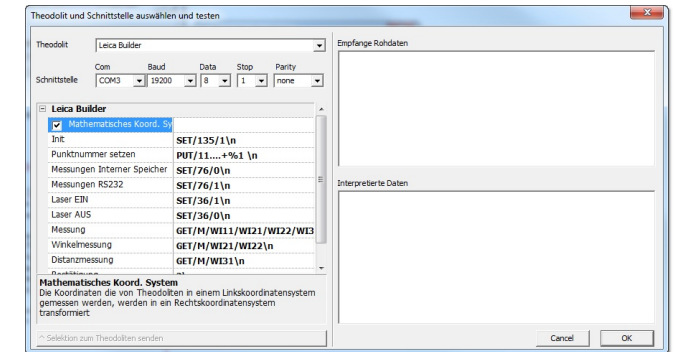
## Programmfenster „Sendestring formatieren“



THEO online simuliert Tastatureingaben eines Anwenders. Daher kann jedes beliebige Programm welches sich durch die Tastatur eines Computers bedienen lässt durch THEO online mit Theodolitmessungen „gefüttert“ werden. Das Format wie diese Messungen gesendet werden ist sehr frei definierbar.

## Programmfenster „Theodolit und Schnittstelle auswählen und testen“

Mit THEO online ist es sehr einfach eine Kommunikation mit dem Theodoliten herzustellen: Man wählt einfach das Theodolit Modell aus, sofort sind automatisch alle wichtigen Kommunikationsparameter richtig gesetzt. Danach wählt man noch die Schnittstelle aus mit der der Theodolit mit dem PC verbunden ist. Das kann eine serielle, USB oder Bluetooth- Schnittstelle sein. Die Kommunikation kann dann sofort überprüft werden, indem man einfach einen Befehl zum Theodoliten sendet oder einfach eine Messung am Theodoliten auslöst und dann nachschaut ob eine Antwort sichtbar ist.



## Testen von THEO online

Laden Sie THEO online einfach von [www.elcovision.com](http://www.elcovision.com) herunter. Wir schicken Ihnen gerne einen kostenlosen Freischaltcode um die Software zu testen. Und bei Fragen stehen wir Ihnen selbstverständlich stets mit Rat und Tat zur Verfügung.